

クラツクリ (スコットランド)

Kurazukuri

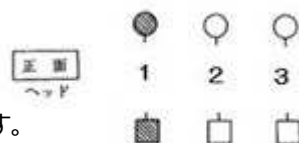
音楽 4/4 拍子 ストラスペイ

隊形 正面に向かって男子が左側の3カップル・セット

正面側から1,2,3組となり、3組がワン・セットで踊る。

解説では1組男性(□)を1M、1組女子(○)を1Wとあらわす。

各図はそのFigが終わった位置を表す。



踊り方

I.

Bar

1—2 1組はPartnerと右・左とSetを行う。

3—4 1組男子は左肩を引ながらCCWに回って2組位置に、1組女子は右肩を引ながらCWにまわって2組位置に動く。

*2組は1組の位置にStep up。 図1

5—8 1組は2組をHalf figer of eightで回る。 図2

*1W先導で2Mを左肩すれ違いでまわり1M位置へ

1Mは2Wを右肩すれ違いでまわり1Wの位置へ

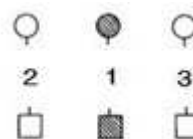


図1

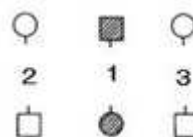


図2

II.

1—2 2組男性と3組女性が右手でCross overして相手の位置に入る。

3—4 3組男性と2組女性が同様右手Cross over 図3

5—8 全員がパートナーとゆっくりと右手で1回転する。



図3

III.

1—4 全員でSet & Link for threeを行う。

Bar 1—2 全員でSet (図3)

3—4 一番左にいる人(2M&3W)はSetの中を通してCWに回転して右端(3M&2W)に移動、Setの中心を向く(正面から見て横ラインに変化)。

同時に一番右にいる人(3Mと2W)が右肩を引き、CWに回転して2M&3W位置に移動しセット中央を向く。

同時に真ん中の人は右肩を引きCWに回転して横ライン中央に移動する。

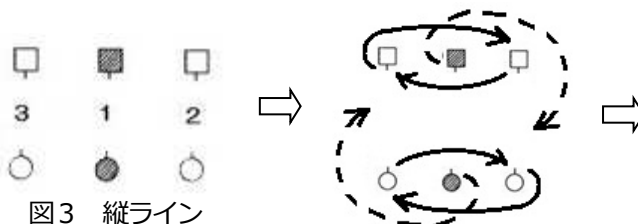


図3 縦ライン



図4 横ライン

*この動きでラインが90°向きが変わる。 図4

6-16 以上をあと3回繰り返して、元の位置に戻る。

Ⅳ.

1-4 全員がパートナーとドーシードを行う。図5

5-8 男性が連手してアーチを作り前進、女性そのアーチの下をパートナーと右肩すれ違いに通り過ぎて (5-7)、最後に男女ともゆっくり右回りして向かい合う(8)。 図6

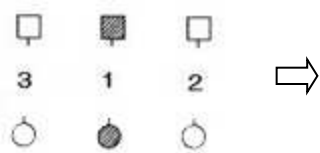


図5

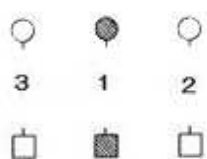


図6

—以上を新しい3カップルで行う《計4回》—